



Weggeefactie Bomen Alkmaar

Bomen vormen de basis voor een gezonde en groene leefomgeving. Ze geven schaduw op warme dagen, houden (regen)water vast en bieden ruimte voor andere planten en dieren. Het is daarom belangrijk dat we als gemeente, samen met inwoners, zorgen voor meer bomen. De gemeente wil daarom investeren in het aanplanten van 5.000 extra bomen en iedereen kan zijn of haar steentje bijdragen. Vandaar deze weggeefactie waarbij u gratis een boom krijgt.

Bomen zijn er in allerlei soorten en maten. De ene boom is de andere niet. Zo verdraagt de Sierkers geen wind, maar kan de Walnoot er prima tegen. In deze infosheet vindt u een keuzelijst en de nodige informatie over de bomen die beschikbaar zijn. Op deze manier vraagt u de juiste boom voor uw situatie aan.

Aanleveren van de bomen

Alle bomen worden aangeleverd in de maat 8-10, dit is de omtrek van de stam in cm. De hoogte van de bomen is ongeveer 3 meter, soms zelfs al groter. In dit overzicht verdelen we de bomen in groot, middelgroot en klein. Zo kun je een boom kiezen die bij jouw beoogde plek past. De bomen worden met 'naakte' wortels geleverd, zoals te zien is op de foto. Alle bomen in deze lijst hebben weinig onderhoud nodig, alleen begeleidingssnoei.



→ Grote bomen



Tamme Kastanje, *Castanea Sativa*

Eigenschappen

Hoogte: 25 - 30 meter

Breedte: 20 - 25 meter

Kleur: bronskleurig naar groen blad, crème-gele bloemen

Leuk weetje: de tamme kastanjes kun je eten

Standplaats

Wind: verdraagt wind

Grondsoort: zand, lemige grond, lichte klei, zavel

Bodemvochtigheid: vochtig

Lichtbehoefte: zon, halfschaduw



Walnoot, *Juglans Regia*

Eigenschappen

Hoogte: 20 - 30 meter

Breedte 20 - 30 meter

Kleur: geelgroen met katjes

Leuk weetje: de walnoten kun je eten

Standplaats

Wind: verdraagt wind

Grondsoort: löss, zavel, lichte klei, zand, lemige grond

Bodemvochtigheid: droog en vochtig

Lichtbehoefte: zon



Honingboom, *Styphnolobium japonicum*

Eigenschappen

Hoogte: 15 - 18 meter
Breedte: 15 - 18 meter
Kleur: witte bloemen, groene bladeren

Standplaats

Wind: verdraagt matige wind
Grondsoort: löss, zavel, lichte klei, zand, lemige grond
Bodemvochtigheid: droog en vochtig
Lichtbehoefte: zon, halfschaduw



Zomereik, *Quercus robur*

Eigenschappen

Hoogte: 25 - 35 meter
Breedte: 25 - 35 meter
Kleur: van groen naar goudgeel

Standplaats

Wind: verdraagt wind, verdraagt matige zeewind
Grondsoort: löss, zavel, lichte klei, zand, lemige grond
Bodemvochtigheid: droog, vochtig en nat
Lichtbehoefte: zon, halfschaduw



Valse Christusdoorn, *Gleditsia triacanthos* 'Skyline'

Eigenschappen

Hoogte: 15 - 20 meter
Breedte: 6 - 8 meter
Kleur: Frisgroen geveerd blad

Standplaats

Wind: verdraagt matige wind
Grondsoort: löss, zavel, lichte klei, zand, lemige grond
Bodemvochtigheid: zeer droog, droog, vochtig, nat
Lichtbehoefte: zon, halfschaduw



Haagbeuk, *Carpinus betulus*

Eigenschappen

Hoogte: 15 - 20 meter
Breedte: 12 - 15 meter
Kleur: van groen naar goudgeel

Standplaats

Wind: verdraagt wind
Grondsoort: löss, zavel, lichte klei, zand, lemige grond
Bodemvochtigheid: zeer droog, droog vochtig
Lichtbehoefte: zon, halfschaduw, schaduw



Papierberk, *Betula papyrifera*

Eigenschappen

Hoogte: 15 - 20 meter
Breedte: 10 - 15 meter
Kleur: witte bast, open kroon, blad van groen naar geel

Standplaats

Wind: verdraagt wind
Grondsoort: löss, zavel, lichte klei, zand, lemige grond
Bodemvochtigheid: vochtig
Lichtbehoefte: zon

→ Middelgrote bomen



Amberboom, *Liquidambar styraciflua* 'Worplesdon'

Eigenschappen

Hoogte: 12 - 15 meter
Breedte: 8 - 12 meter
Kleur: verkleurt van groen naar prachtig rood

Standplaats

Wind: verdraagt matige wind
Grondsoort: löss, zavel, lichte klei, zand, lemige grond
Bodemvochtigheid: vochtig, nat
Lichtbehoefte: zon



Sierkers, Prunus yedoensis

Eigenschappen

Hoogte: 6 - 10 meter

Breedte: 6 - 10 meter

Kleur: zacht roze bloemen, groene bladeren

Leuk weetje: de sierkers bloeit vroeg en uitbundig

Standplaats

Wind: verdraagt geen wind

Grondsoort: löss, zavel, lichte klei, zand, lemige grond

Bodemvochtigheid: droog en vochtig

Lichtbehoefte: zon



Japanse Magnolia, Magnolia Kobus

Eigenschappen

Hoogte: 8 - 10 meter

Breedte: 6 - 8 meter

Kleur: witte bloemen, groene bladeren

Leuk weetje: de Japanse Magnolia bloeit prachtig

Standplaats

Wind: verdraagt wind

Grondsoort: löss, zavel, lichte klei, zand, lemige grond

Bodemvochtigheid: vochtig

Lichtbehoefte: zon



Lijsterbes, Sorbus 'Dodong'

Eigenschappen

Hoogte: 10 - 12 meter

Breedte: 4 - 5 meter

Kleur: witte bloemen, groene bladeren

Leuk weetje: de lijsterbes heeft een prachtige bessendracht

Standplaats

Wind: verdraagt wind

Grondsoort: alle grondsoorten

Bodemvochtigheid: droog en vochtig

Lichtbehoefte: zon



Peer, *Pyrus Communis* 'cultivar'

Eigenschappen

Hoogte: 10 - 15 meter

Breedte: 5 - 10 meter

Kleur: witte bloemen, groene bladeren

Leuk weetje: deze peren kun je eten. Wij zorgen voor een smakelijke soort!

Standplaats

Wind: verdraagt wind en verdraagt zeewind

Grondsoort: löss, zavel, lichte klei, zand, lemige grond

Bodemvochtigheid: vochtig

Lichtbehoefte: zon, halfschaduw



Veldesdoorn, *Acer campestre* 'Elsrijk'

Eigenschappen

Hoogte: 10 - 12 meter

Breedte: 7 - 8 meter

Kleur: donkergroen naar prachtig geeloranje

Leuk weetje: Bijen en vlinders zijn verzot op deze boom

Standplaats

Wind: verdraagt wind

Grondsoort: alle grondsoorten

Bodemvochtigheid: droog en vochtig

Lichtbehoefte: zon



Schijniep, *Zelkova serrata*

Eigenschappen

Hoogte: 10 - 12 meter

Breedte: 10 - 12 meter

Kleur: van groen naar goudgeel tot oranjerood

Standplaats

Wind: verdraagt wind

Grondsoort: löss, zavel, lichte klei, zand, lemige grond

Bodemvochtigheid: droog, vochtig

Lichtbehoefte: zon, halfschaduw



Kleine bomen



Rode Meidoorn, *Crateagus x media* 'Paul's Scarlet'

Eigenschappen

Hoogte: 6 - 8 meter

Breedte: 4 - 5 meter

Kleur: roze bloemen, groene bladeren

Leuk weetje: deze boom heeft prachtige, rode bloemen

Standplaats

Wind: verdraagt matige wind

Grondsoort: löss, zavel, lichte klei, zand, lemige grond

Bodemvochtigheid: vochtig

Lichtbehoefte: zon



Appelboom, *Malus Domestica*

Eigenschappen

Hoogte: 4 - 8 meter

Breedte: 4 - 8 meter

Kleur: witte bloemen, groene bladeren

Leuk weetje: bijvoorbeeld de bekende Elstar valt onder de *Malus Domestica*, je kunt deze zoete appeltjes eten. Wij zorgen voor een niet te grote en smakelijke soort!

Standplaats

Wind: verdraagt wind

Grondsoort: löss, zavel, lichte klei, zand, lemige grond

Bodemvochtigheid: droog, vochtig



Mispel, *Mespilus Germanica*

Eigenschappen

Hoogte: 4 - 6 meter

Breedte: 6 - 8 meter

Kleur: witte bloemen, groene bladeren

Leuk weetje: mispels kun je eten, je kunt er ook heerlijke jam van maken

Standplaats

Wind: verdraagt wind

Grondsoort: löss, zavel, lichte klei, zand, lemige grond

Bodemvochtigheid: droog, vochtig

Lichtbehoefte: zon, halfschaduw



Japanse Sierappel, Malus 'Red Sentinel'

Eigenschappen

Hoogte: 4 - 5 meter

Breedte: 3 - 4 meter

Kleur: witte bloemen, groene bladeren

Leuk weetje: de appels zijn eetbaar, maar melig. De bloesem van de Japanse Witte Appel is wel heel mooi.

Standplaats

Wind: verdraagt wind

Grondsoort: löss, zavel, lichte klei, zand, lemige grond

Bodemvochtigheid: vochtig

Lichtbehoefte: zon



Zoete Kers, Prunus Avium 'cultivar'

Eigenschappen

Hoogte: 4 - 8 meter

Breedte: 4 - 8 meter

Kleur: witte bloemen, groene bladeren

Leuk weetje: de zoete kersen kun je eten. Wij zorgen voor een niet te grote en smakelijke soort!

Standplaats

Wind: verdraagt matige wind

Grondsoort: löss, zavel, lichte klei, zand, lemige grond

Bodemvochtigheid: droog en vochtig

Lichtbehoefte: zon, halfschaduw



Krentenboompje, Amelanchier lamarckii

Eigenschappen

Hoogte: 6 - 8 meter

Breedte: 6 - 8 meter

Kleur: witte bloemen, groene bladeren, prachtige herfstkleuren

Leuk weetje: de blauwviolette bessen zijn een lekkernij voor vogels zoals merels

Standplaats

Wind: verdraagt wind, verdraagt matige zeewind

Grondsoort: löss, zavel, lichte klei, zand, lemige grond

Bodemvochtigheid: vochtig

Lichtbehoefte: zon



Pruimenboom, Prunus domestica 'cultivar'

Eigenschappen

Hoogte: 4 - 8 meter

Breedte: 4 - 8 meter

Kleur: witroze bloemen, groene bladeren

Leuk weetje: bijvoorbeeld de bekende Opal valt onder de Prunus Domestica, 'Opal' staat bekend om zijn donkerblauw/paarse sappige pruimen. Wij zorgen voor een niet te grote en smakelijke soort!

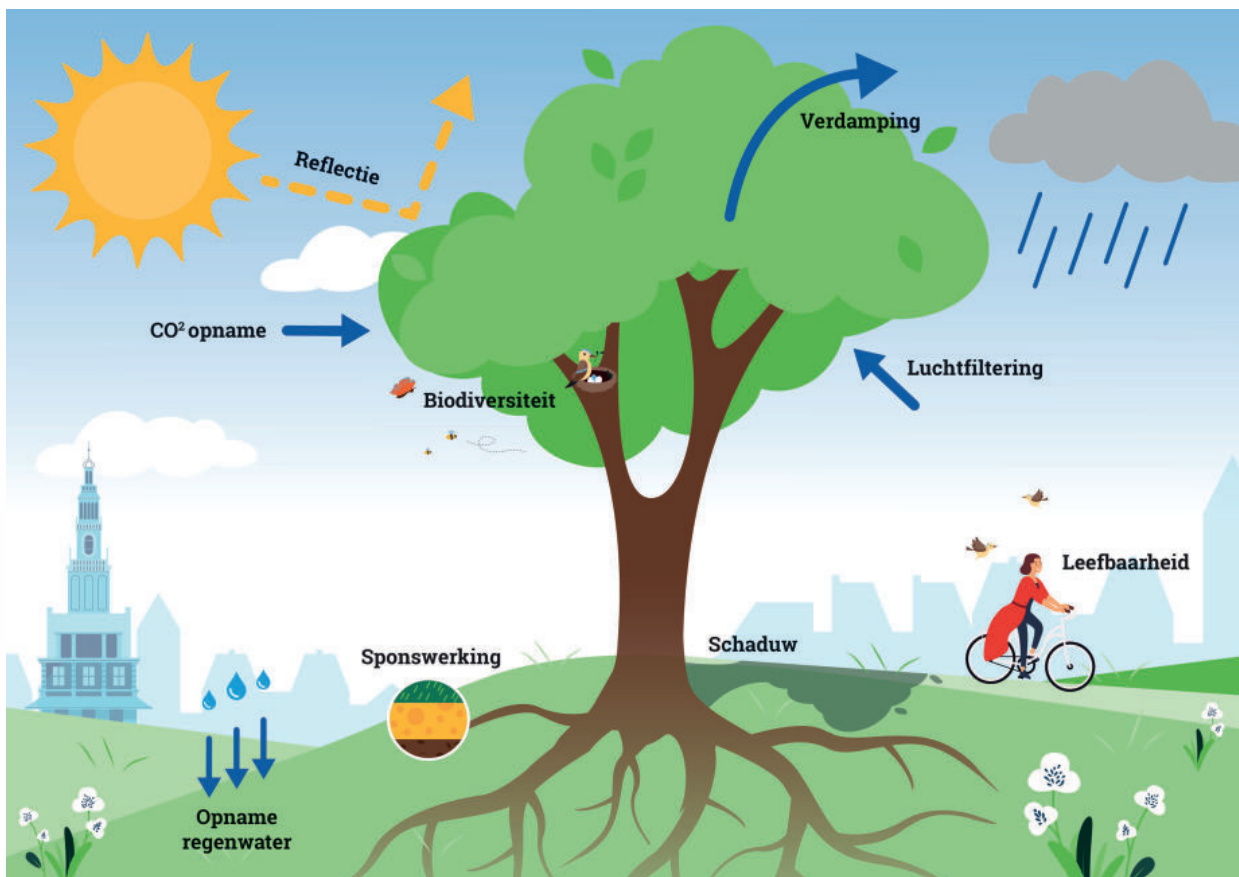
Standplaats

Wind: verdraagt wind

Grondsoort: löss, zavel, lichte klei, zand, lemige grond

Bodemvochtigheid: vochtig

Lichtbehoefte: zon



Meer informatie en vragen

Heeft u vragen over de weggeefactie van bomen in Alkmaar of wilt u meer informatie?

Kijk dan op alkmaar.nl/5000bomen of stuur een mail naar duurzaam@alkmaar.nl